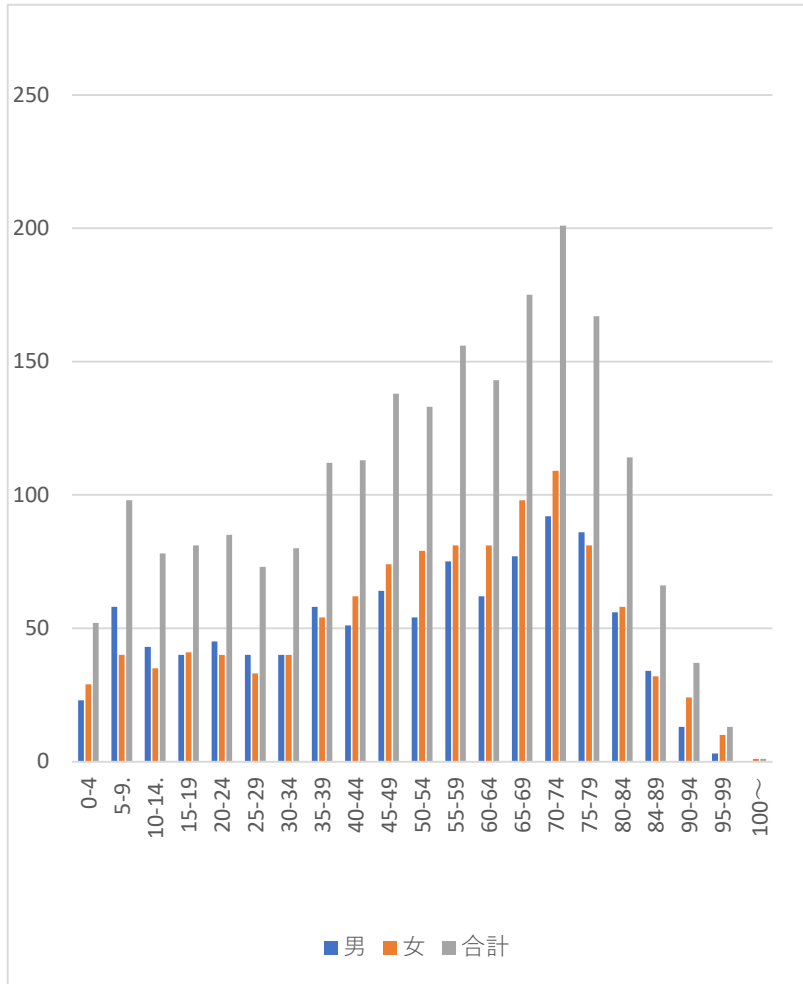


緑園六丁目 人口構成

令和6(2024)年3月末現在

年令別人口構成

年令	男	女	合計
0-4	23	29	52
5-9	58	40	98
10-14	43	35	78
15-19	40	41	81
20-24	45	40	85
25-29	40	33	73
30-34	40	40	80
35-39	58	54	112
40-44	51	62	113
45-49	64	74	138
50-54	54	79	133
55-59	75	81	156
60-64	62	81	143
65-69	77	98	175
70-74	92	109	201
75-79	86	81	167
80-84	56	58	114
84-89	34	32	66
90-94	13	24	37
95-99	3	10	13
100~	0	1	1
合計	1014	1102	2116
%	47.9	52.1	100



年齢構成(%)

	0-19	20-64	65~	75~	人口
2024	14.6	48.8	36.6	18.8	2,116
2023	14.8	49.8	35.4	17.6	2,145
2022	14.7	49.8	35.4	16.1	2,145
2021	14.2	50.9	34.9	15.5	2,136
2020	13.4	52.5	34.1	15.1	2,136
2019	13.7	53.2	33.1	14.3	2,107
2018	13.4	53.4	33.2	13.4	2,077
2017	13.2	55.5	31.3	12.5	2,102
2016	13.7	56.5	29.8	12.0	2,131
2015	14.2	57.0	28.8	11.5	2,131
2014	15	59.0	26.0	10.8	2,174
2010	17.2	62.6	29.2	8.8	2,099

年齢構成推移

