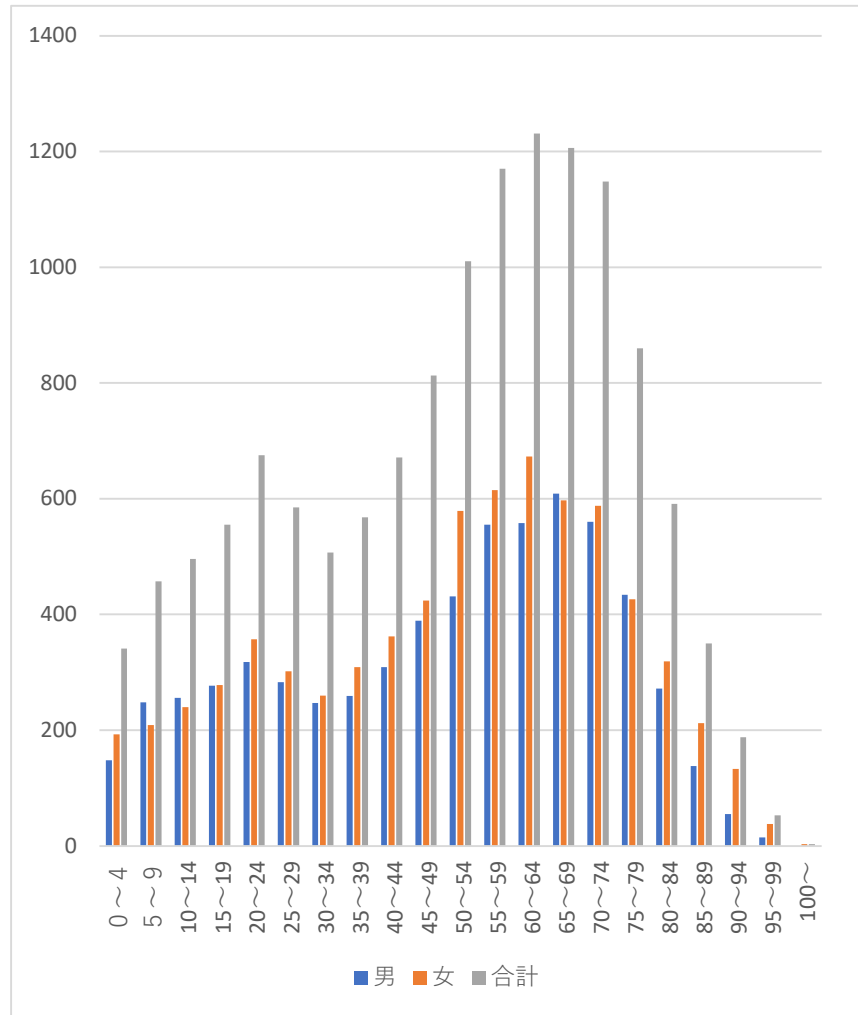


# 緑園地区ALL年齢構成

2024年3月末現在

## 年齢別人口構成

	男	女	合計
0～4	148	193	341
5～9	248	209	457
10～14	256	240	496
15～19	277	278	555
20～24	318	357	675
25～29	283	302	585
30～34	247	260	507
35～39	259	309	568
40～44	309	362	671
45～49	389	424	813
50～54	431	579	1010
55～59	555	615	1170
60～64	558	673	1231
65～69	609	597	1206
70～74	560	588	1148
75～79	434	426	860
80～84	272	319	591
85～89	138	212	350
90～94	55	133	188
95～99	15	38	53
100～	0	3	3



## 年齢構成 (%)

	0～19	20～64	65～	人口
2024	13.7	53.6	32.6	13,478
2023	14.1	54.7	31.2	13,567
2022	14.1	55.8	30.2	13,696
2021	14.3	56.5	29.2	13,686
2020	14.4	57.8	27.8	13,798
2019	14.8	58.7	26.5	13,846
2018	15.3	59.3	25.4	14,005
2017	15.8	60.4	23.8	14,094
2016	16.5	60.8	22.7	14,175
2015	17.1	61.7	21.2	14,413
2014	17.7	62.8	19.5	14,521

## 年齢構成グラフ

