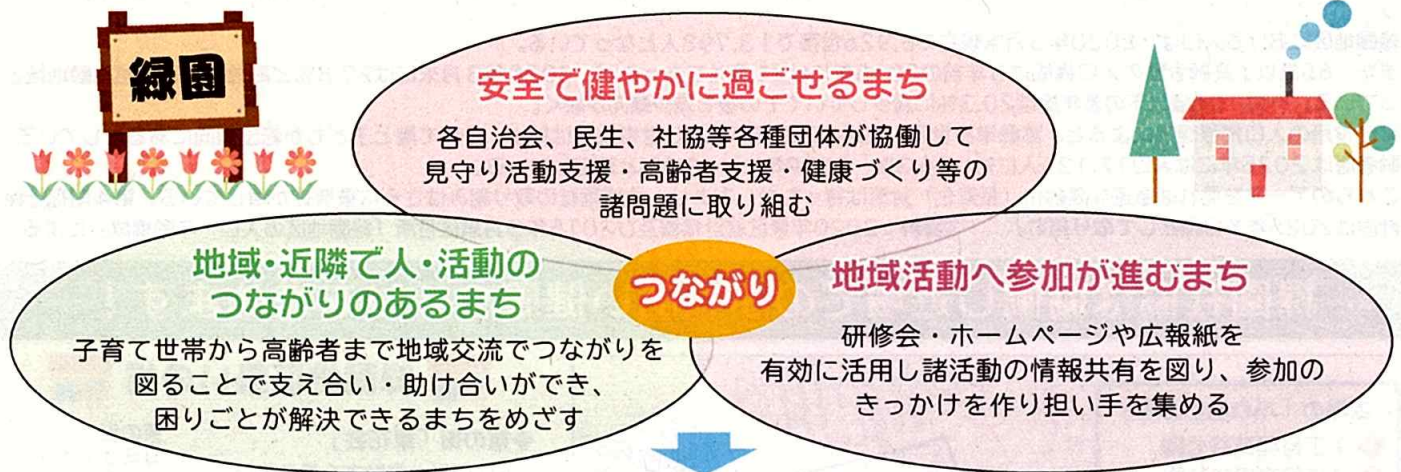


つながりの輪を広げ 支え合い・助け合うまち緑園

／ 緑園地区が目指すまちの姿 ／

地域福祉活動の充実を図り、誰もが健康で安全・安心して暮らせるまち！



第3期計画 平成28年～令和2年の振り返り

第3期福祉保健計画では、「人・和のあるまち緑園」をスローガンに活発な活動を展開し、各種団体と協働で大きな成果を上げることができた。又個別の活動は活発に行われたが、人や活動のつながりと担い手不足が第4期に向けた課題となった。

- ◆ 地域の交流は「ふれあい祭り」「ふれあいフェスティバル」「キッズフェスティバル」等子育て世帯から高齢者まで参加で定着。
- ◆ 子育て・高齢者サロンや居場所づくりは多く行われてきたが、団体間の連携と近場の開催要望があり今後継続課題となった。
- ◆ 健康づくりは関係部門の協力で「健康体操」「健康チェック」に多くの住民が参加した。拡大要望も多くさらに充実したい。
- ◆ 障がい者支援への取り組みも施設訪問やイベント支援が継続的に行われ、ボランティアの積極的協力で推進できた。
- ◆ 令和元年度後半から令和2年度は新型コロナ感染防止策に伴いほとんどの事業を中止する状況となった。

活動全般

- 広報活動の強化
広報委員会設置と開催
- ◎ 住民アンケートの実施
各種団体の担い手募集
趣味・特技で活躍の場提供
- 西小後利用福祉拠点活用
子育て・介護などの福祉活動拠点

《第4期》 緑園地区 地域福祉保健計画 課題と施策

※詳細は第4期実行計画による
◎印 第4期新規テーマ

A：地域交流事業推進

- ふれあいチャリティフェスティバル
- 室内ゲーム大会
- 福祉ふれあい祭り
- ◎ 趣味文化的事業の開催
- ◎ 開催時住民アンケート実施と事業内容見直し

B：子どもと高齢者

- キッズフェスティバルの開催
- 子ども見守り活動支援
- ◎ 魅力ある居場所作りと
情報交換会の実施
- ◎ 子どもと高齢者事業の検討
- ◎ 子育て協議会の設置
キッズフェスティバルのメンバー兼務
- ◎ 防犯：見守り会議の開催
年間2回程度開催

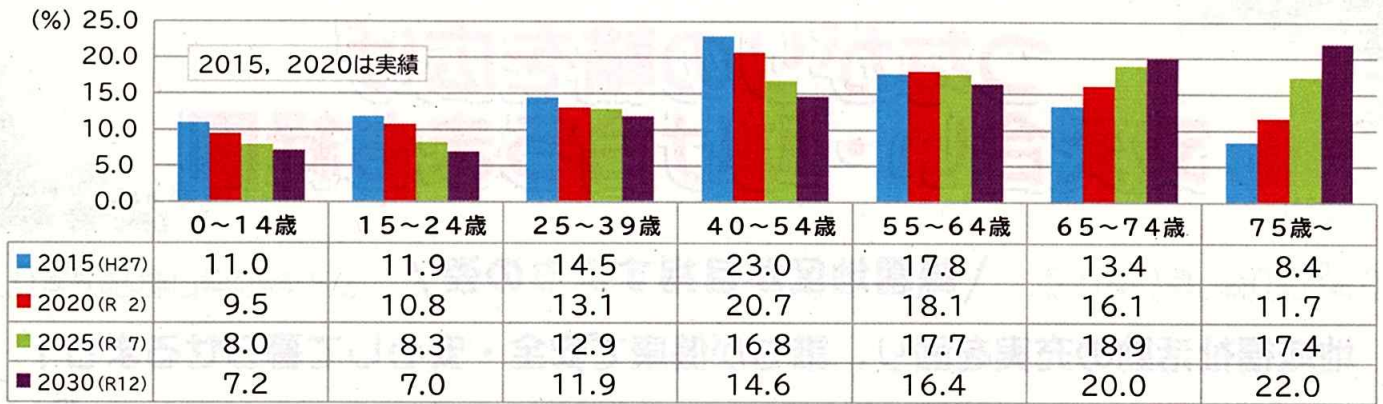
C：健康づくりと予防

- 食事会の毎月1回開催
さくらカフェ緑園
- 健康体操の充実
月間3回開催の継続
- 地区社協研修会での開催
健康づくり講座
- ◎ ふれあい健康づくりの推進
健康づくり委員会の設置
ラジオ体操を近場の公園を活用し自治会と連携実施

D：支え合い・助け合い

- 災害時要援護者支援
自治会と協働で支援
- 地区社協の拠点づくり
常設の拠点設置
- 障がい者支援活動
- ◎ 助け合いグループ活動検討
- ◎ 福祉の窓口の見直し
- ◎ 施設訪問先の見直し
- ◎ 災害時のマニュアル作り

緑園地区の「年齢層別人口」構成比推移（実績と予測）



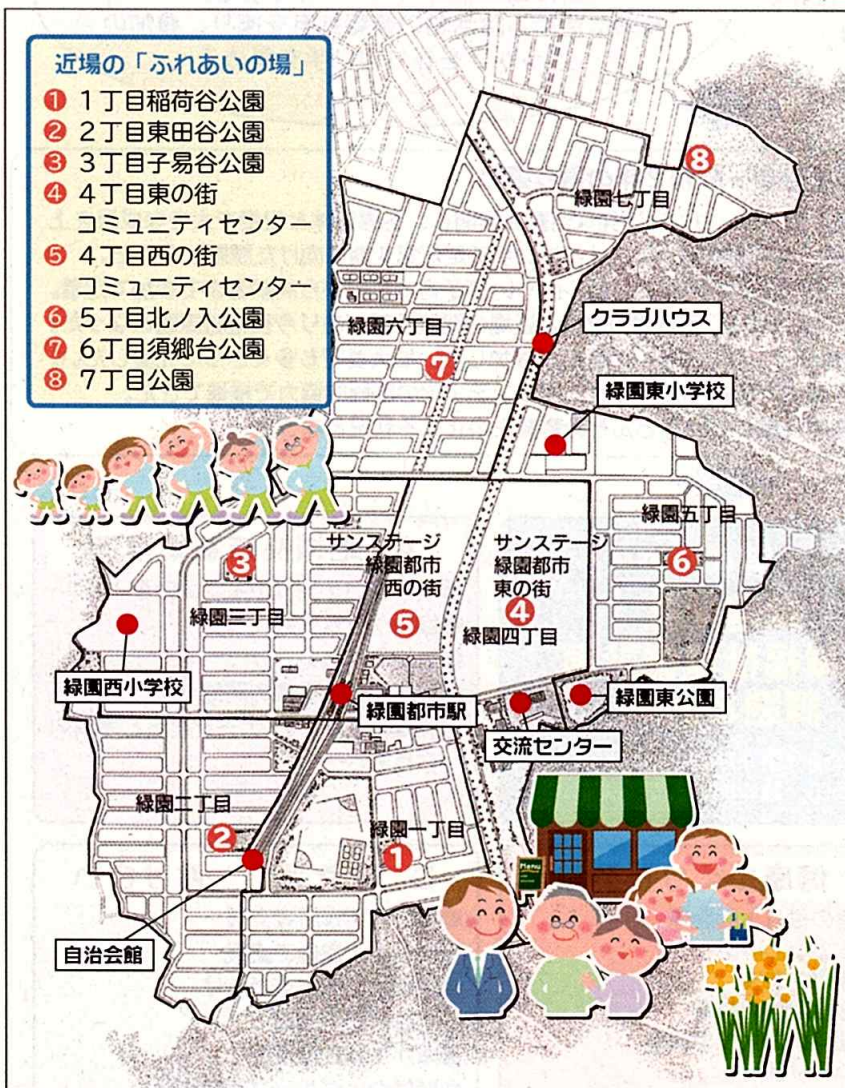
緑園地区における人口は、2020年3月末現在で5,926世帯で13,798人となっている。

また、65歳以上高齢者層の人口構成は5年前の2015年には21.8%であったが、2020年3月末には27.8%と高齢化が進み超高齢地域となっている。一方、24歳以下の若年層は20.3%に減少していてその後も減少傾向が続く。

泉区役所の人口推移想定によると、高齢単身世帯・夫婦のみ世帯が増加し世帯規模は縮小、子育て層と子どもが転出傾向にあるとしている。高齢者層は2025年には人口12,126人に対し36.3%、2030年には42.0%と想定している。

これらのデータを見れば急速な高齢化（長寿化）対策は待たなしであり、地域福祉の取り組みはさらに重要性が増している。第4期福祉保健計画は2025年を目標として取り組む。（資料：2020年泉区統計情報及び2015年3月泉区役所「緑園地区の人口・年齢構成」による）

緑園社協は協働し近場でのふれあい健康づくりを進めます！



緑園地区集いの場

- ◆東の街「東花会」
60歳以上高齢者会員の集い
東の街
コミュニティセンター
- ◆2丁目「井戸端会議」
自治会親睦の居場所
自治会館
- ◆西の街「水曜会」
自治会員の居場所
西の街
コミュニティセンター
- ◆5丁目居場所「つながり」
自治会員の交流の場
クラブハウス
- ◆緑園サロン
60歳以上高齢者会員の集い
交流センター
- ◆南北緑友会
60歳以上高齢者会員の集い
クラブハウス
- ◆民児協「ふらっと」
大人の居場所
交流センター
- ◆地区社協「食事会」
一人暮らしの高齢者対象
交流センター
- ◆「さくらカフェ緑園」
高齢者対象の食事提供
交流センター
- ◆子育て支援「くりん」
親と子の居場所
交流センター

上記「集いの場」に参加ご希望の方は
緑園地区社協：090-3426-0294に
お問い合わせください。

<策定>

緑園地区社会福祉協議会
電話：090-3426-0294

<事務局：緑園地区地域支援チーム>

泉区福祉保健センター
電話：800-2401

泉区社会福祉協議会
電話：802-2150

新橋地域ケアプラザ
電話：813-3877